

Objekt: MFH - NEUBAU, Parz. Nr. 2139
Ramsern / Waldegg, CH-3803 Beatenberg

Planbezeichnung: UMGEBUNG

Bauherr: BauRex Immo GmbH
Herr Luli Rexhepi

BAUGESUCH

Parz. - Nr.: 2139

Plan.- Nr.: 02.2

Datum: 25.10.2022

Massstab: 1:100

Grösse: A2

Gezeichnet: R.G



BauRex Immo GmbH

Luli Rexhepi
Dipl. Unternehmer SIU

Beundenstrasse 7
3803 Beatenberg
www.baurex.ch
info@baurex.ch
Mobil: +41 76 445 2020

BF / FF Bodenfläche in m² / Fensterfläche in m²
±0.00 = 1203.19 m. ü. M. = OK f. Boden Erdgeschoss
NP : 1202.70 m. ü. M.

Legende:

- Gew. Terrain
- Terrain neu
- Grenze
- Spilplatz

Ort/Datum :
Der Grundeigentümer :
Der Bauherr :
Der Planverfasser :

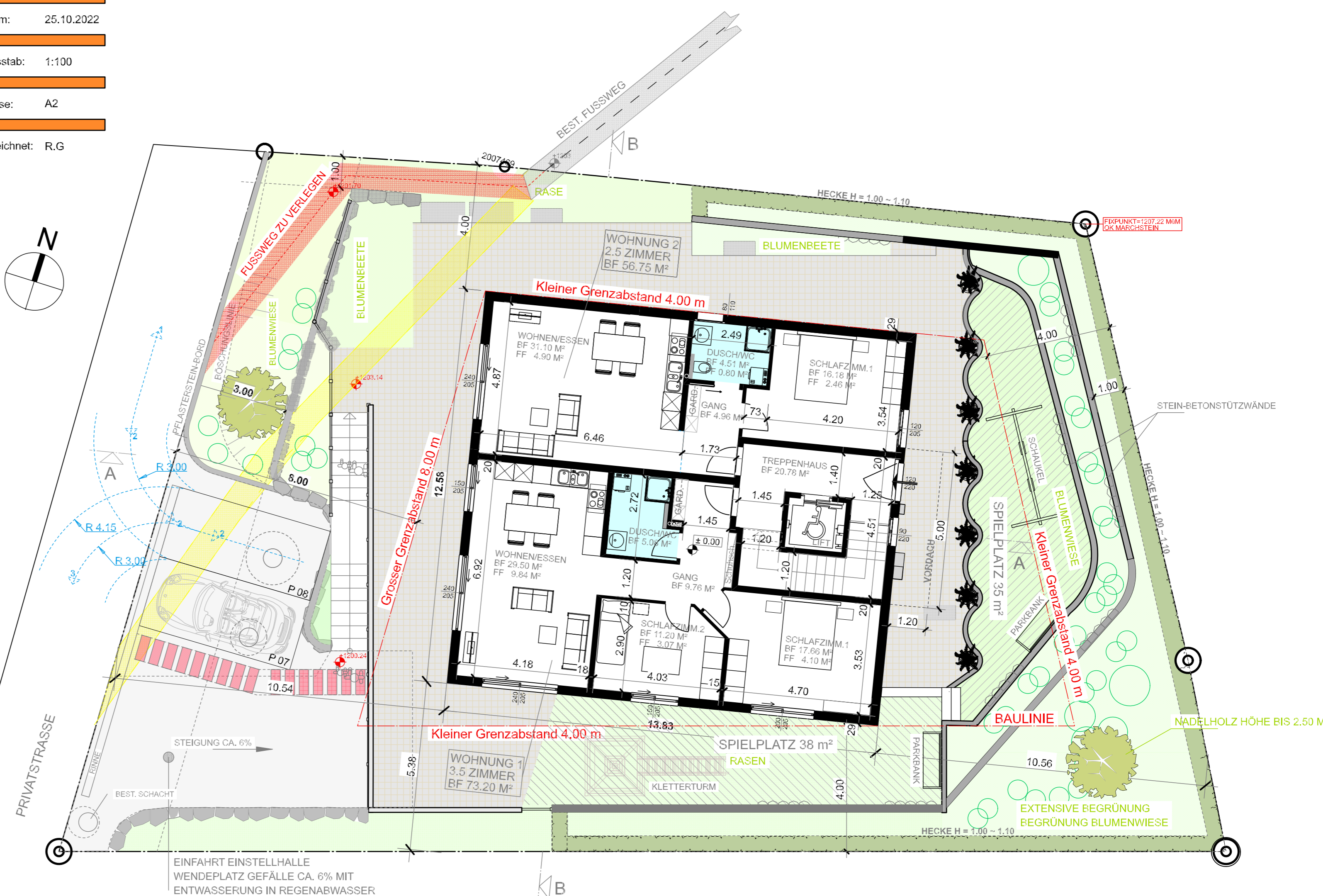
NACHWEIS KINDERSPIELPLÄTZE VORGESEHENEN FLÄCHEN GEMÄSS BauG UND BauV Kt. BERN

BauG Kt. BERN
Art. 14.1 Umgebung (Aussenräume)
Die Umgebung (Aussenräume) von Bauten und von Anlagen ist so zu gestalten, dass sich eine gute Einordnung in die Landschaft und Siedlung ergibt und dass sie den Bedürfnissen der Benutzer entspricht.

BauV Kt. BERN
Art. 43.3
Als Familienwohnung gelten Wohnungen mit wenigstens drei Zimmern.

BauV Kt. BERN
Art. 45.1 2 Mindestfläche
Die Fläche der Kinderspielplätze hat wenigstens 15 Prozent der Hauptnutz- und Konstruktionsflächen der Familienwohnungen zu entsprechen.

Brutto Geschoss Fläche FamilienW. (BGGFW) : 3*13.53*12.55 - 3* 20.76 - 2*56.75 - 51.95 = 294.12 m²
Spielplatzfläche: 294.12 * 0.15 = 44.11 m² < 73 m²



UMGEBUNG