



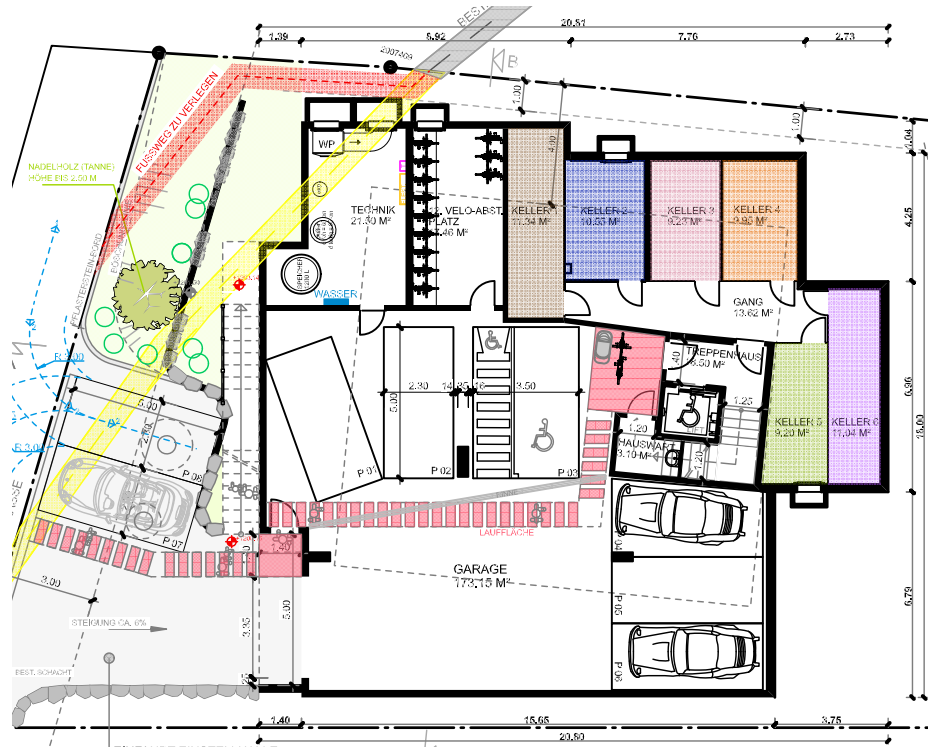
BauRex Immo GmbH

Luli Rexhepi
Dipl. Unternehmer SIU

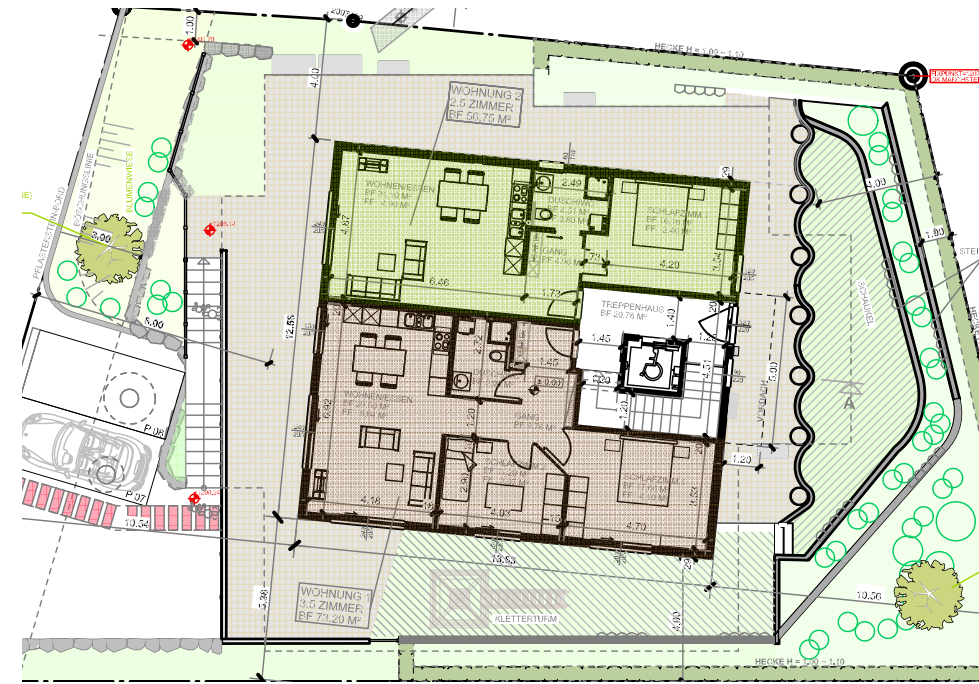
Beundenstrasse 7
3803 Beatenberg
www.baurex.ch
info@baurex.ch
Mobil: +41 76 445 2020

MFH - NEUBAU, Parz. Nr. 2139
Ramsern / Waldegg, CH-3803 Beatenberg
BRUTTO-UND NETTOWOHNFLÄCHEN

Gez.: RG
Dat.: 25.10.2022
Mst. 1: 250
Plangr.: A3
Plan.-Nr.: 02.BNF



UNTERGESCHOSS



ERDGESCHOSS



OBERGESCHOSS

GESCHOSS	WOHNUNG NR.	BALK. NR. m²	BRUTTOFLÄCHE m²	NETTOFLÄCHE m²	GEMEINSAME FLÄCHEN m²	TREPPENHAUS / LIFT BRUTTO FLÄCHE m²	KELLERABTEIL NACH WOHNUNGS NR. m²
UG	-	-			HAUSWA. 3.50 m²	16.86 m²	
					225.73 m²	20.78 m²	
EG	1	-	84.69	73.20			1
	2	-	66.50	56.75			5
OG	3	Nr. 2 14.85 m²	84.69	73.20			6
	4	Nr. 1 4.50 m²	66.50	56.75			4
DG	5	Nr. 2 7.95 m²	84.68	68.32			2
	6	Nr. 2 7.26 m²	66.51	51.98			3
TOTAL		34.56 m²	453.57 m²	398.20 m²	229.23 m²	79.20 m²	61.31 m²



DACHGESCHOSS